

SIATA

Głowica V250





SIATA

Głowica V250



SPECYFIKACJA TECHNICZNA

- ◆ Dostępne 2 wersje: z lub bez Bypass
- ◆ Głowica montowana bocznie
- ◆ Przepływ do 21 m³/godz.
- ◆ Połączenia typu quick pilot
- ◆ Odpowiednia do użytku domowego i komercyjnego stosowana do zmiękczenia, demineralizacji, dealkalizacji i filtracji wody
- ◆ Może pracować z większością kontrolerów SIATA

SPECYFIKACJA TECHNICZNA

SPECYFIKACJA GŁOWICY

Materiał	ABS + 17% włókna szklanego
Kolor	Czarny lub niebieski
Ciśnienie hydrostatyczne	22 bar
Ciśnienie robocze	Od 1,5 do 6 bar
Temperatura robocza	Od 5° do 40°C

NATĘŻENIE PRZEPŁYWU (3,5 bara na wlocie) – sama głowica)

Ciągłe ($\Delta p = 1 \text{ bar}$)	21 m ³ /godz.
Ciśnienie maksymalne ($\Delta p = 1,9 \text{ bara}$)	28,9 m ³ /godz.
CV *	24,4
Maks. ciśnienie płukania wstecznego ($\Delta p = 1,9 \text{ bara}$)	12 m ³ /godz.
Maksymalne płukanie szybkie ($\Delta p = 1,9 \text{ bar}$)	15 m ³ /godz.

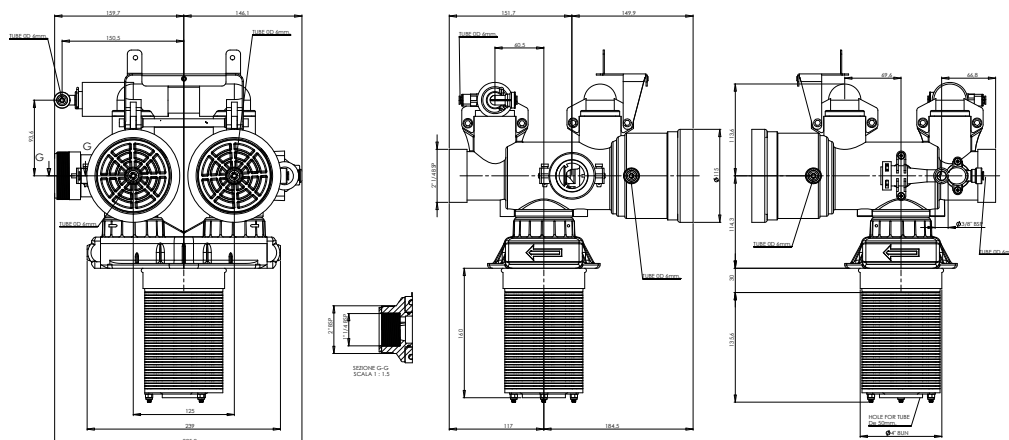
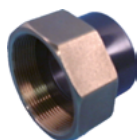
* Cv: Natężenie przepływu samej głowicy w GPM (galony/min.) przy spadku ciśnienia rzędu 0,07 bara.

REGENERACJA W KIERUNKU PRZECIWNYM DO PRZEPŁYWU

Cykle regulowalne	W zależności od zamocowanego kontrolera
-------------------	-----------------------------------------

POŁĄCZENIA GŁOWICY

Wlot/wylot	2"¼ - BSP gwintowane męskie
Złącze rurki spływu do kanalizacji	1"½ BSP żeńskie - 2" BSP męskie
Podstawa montażowa/Połączenie zbiornika	4" - 8UN


WYMIARY

Dostępne opcje połączenia wlotowego/wylotowego
Złącza gwintowane


494-A/05 : śr. 50 mm do klejenia (PVC-PVC)

494-G/05 : 2" BSP męskie (mosiądz/mosiądz)

494-H/05 : 1 1/2" żeńskie (PVC-PVC)

494-P/05 : 1 1/2" BSP męskie (mosiądz/mosiądz)

ZASTOSOWANIE WIELKOŚCI ZBIORNIKA (ZALECANE)

Zmiękcacz wody	14" - 30" (maks. 500 l żywicy)
Filtr	14" - 30" (zgodnie ze spec. nośnika filtra)
Demineralizacja	14" - 30" (maks. 500 l żywicy)

CYKLE REGENERACJI
Zmiękcacz i demineralizacja
Filtr**

1) Przepływ płukania wstecznego (przeciwnie do kierunku przepływu)	1) Przepływ płukania wstecznego (przeciwnie do kierunku przepływu)
2) Solanka i wolne płukanie (w kierunku przepływu)	2) Płukanie szybkie (w kierunku przepływu)
3) Płukanie szybkie (w kierunku przepływu)	

**W zależności od typu kontrolera pobieranie solanki i wolne płukanie należy ustawić na 0.

OPCJE

Regeneracja w kierunku przeciwnym do przepływu	Nie
Systemy Duplex	Tak
Zewnętrzne DLFC 1" 1/4	Tak



www.pentair.eu

Wszystkie wskazane znaki towarowe i logotypy Pentair są własnością firmy Pentair. Zarejestrowane i niezarejestrowane znaki towarowe i loga stron trzecich są własnością ich odpowiednich właścicieli.

MKT-TS-092-PL-C © 2023 Pentair. Wszelkie prawa zastrzeżone.